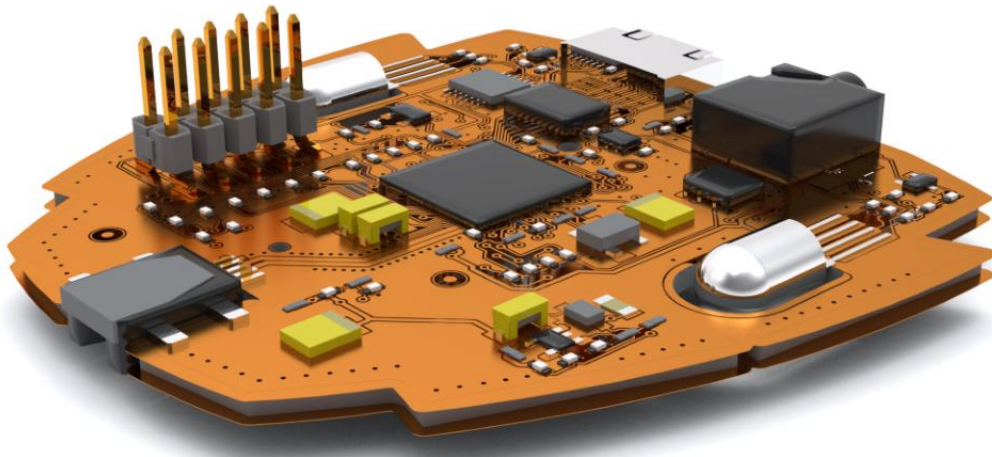


## Solidworks PCB - Essentials



## Kursinnehåll

- Solidworks PCB miljön
- Hur skapas och hanteras projekt
- Schema Editor funktioner
- PCB Services funktionen
- Skapa kortkonturer
- Grunderna i PCB design
- PCB Editor funktioner
- Placering av komponenter
- Design regler och kontroller av dessa
- Routing
- Kopparytor
- Samarbete mellan MCAD och ECAD
- Global Editering
- PCB Panelen
- Bibliotekshantering



# Varför ska jag gå kursen?

## Fördelar för designern

- Minimerar inlärningskurvan för att utveckla och designa en produkt i Solidworks PCB
- Sparar tid och minimerar kostnader genom att framhäva så kallade 'best practice design techniques'
- Tillhandahåller guider i olika typer av media för att snabbt komma igång och lära sig använda programvaran på bästa sätt.

## Fördelar för företaget

- Förbättrar effektiviteten och produktiviteten, reducerar kostnader och ökar 'return on investment'
- Tillför ökad kännedom genom övning, minimerar behovet av extern teknisk support och vid behov av teknisk support blir det en klarare kommunikation som gör att problemen kan lösas snabbt och effektivt.
- Ökar den personliga belåtenheten och har en positiv inverkan på företagets förmåga att behålla kompetensen.



## • Övergripande om kursen

Kursen avverkas på två dagar och målet med kursen är att bli familjär med Solidworks miljön både inom schema och pcb. Deltagaren kommer att lära sig hitta bland menyer och verktyg. Denna kurs är en utmärkt introduktion till Solidworks PCB.

## • Vem inriktar sig kursen mot?

Kursen är perfekt för dig som precis har börjat med elektronikkonstruktion och som har ett behov av ett EDA verktyg med låg inlärningströskel, den kan också vara bra för dig som vill friska upp minnet.

## • Kursen

Kursen är ett betrakta som en introduktionskurs då vi går igenom grunderna och miljön i Solidworks PCB. En stor del av dagarna är hands-on utbildning där deltagarna själva får jobba i miljön med ett fiktivt projekt.

Maximalt antal deltagare är 10 personer. Kursdeltagarna har med sig bärbar dator för att köra Solidworks PCB. Med fördel är Solidworks PCB installerat innan kurstillfället. Licens under kurstillfället tillhandahålls av Triacon.

Kursen avhandlas på två dagar.

## • Priser

Pris per deltagare är 12000 SEK ex moms.

Priset inkluderar presentationsmaterialet, kursintyg, lunch och kaffe

## • Tidplan

Registrering av deltagare 08.45.

Kursen startar 09.00 och slutar 16.30.

Kundspecifika kurser hos kund kan arrangeras, kontakta oss för detaljer.

## • Beställning

Beställning kan med fördel skickas på e-post, alternativt fax. Ange beställningsnummer **53-8003** på ordern.